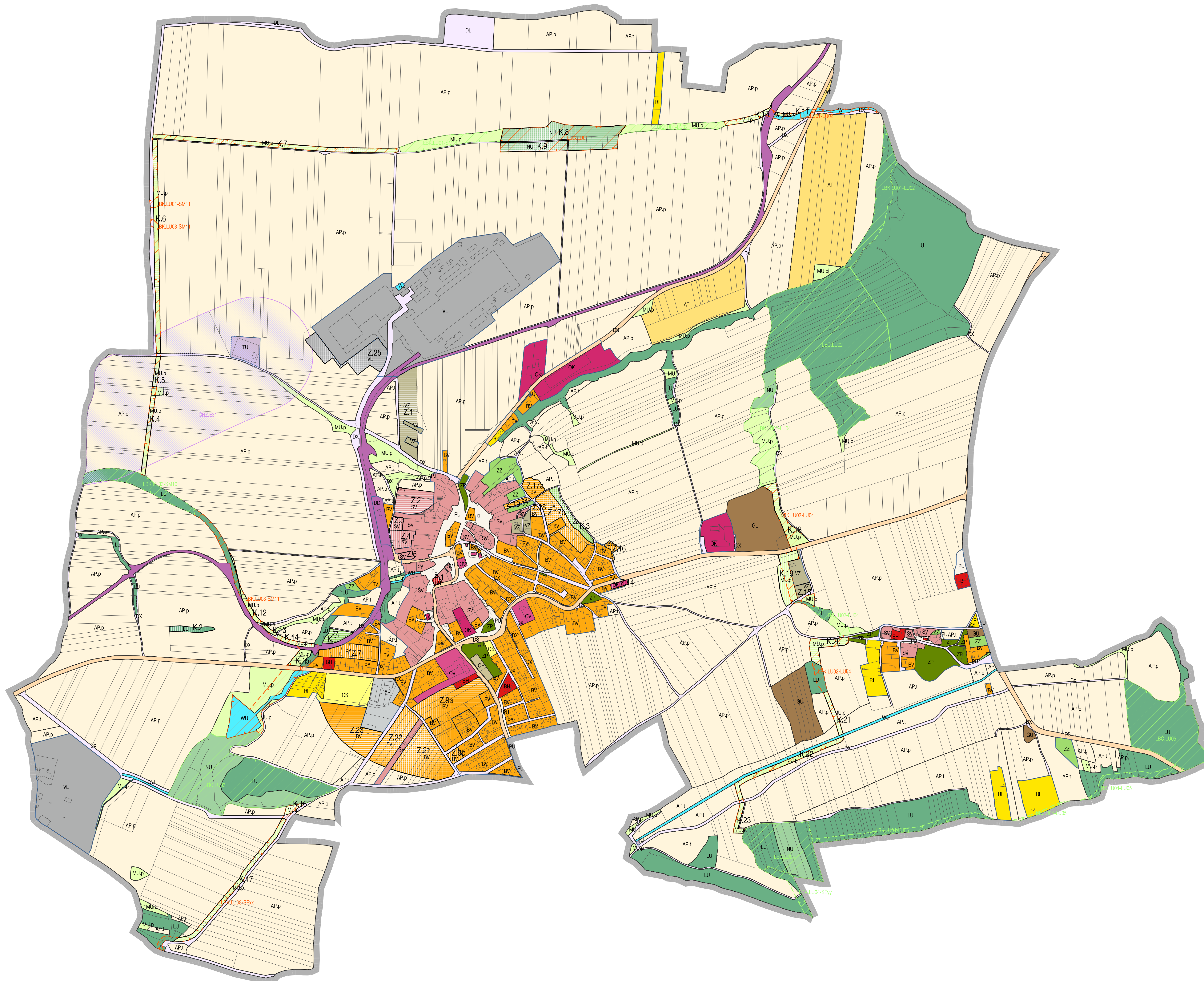


ÚZEMNÍ PLÁN LUBNÁ

ÚPLNÉ ZNĚNÍ PO ZMĚNĚ Č. 1 A Č. 2



	hranice řešeného území
	hranice okolních katastrů
	hranice zastavěného území
	hranice zastavěných ploch
	hranice ploch přestavby
	hranice ploch změn v krajině

STABILIZOVANÉ	NAVŘH	ÚZEMNÍ	HRANICE PLOCH	ROZDÍLNÝM ZPŮSOBEM VYUŽITÍ (RZV)
		NEZEMNÁ		
PLOCHY S ROZDÍLNÝM ZPŮSOBEM VYUŽITÍ (RZV)				
PLOCHY BYDLENÍ				
	BV	bydlení venkovské		
	BH	bydlení hromadné		
PLOCHY REKREACE				
	RI	rekreace individuální		
PLOCHY OBČANSKÉHO VYBAVENÍ				
	OV	občanské vybavení veřejné		
	OK	občanské vybavení komerční		
	OH	občanské vybavení - hřbitovy		
	OS	občanské vybavení - sport		
PLOCHY VEŘEJNÝCH PROSTRANSTVÍ				
	PU	veřejná prostranství všeobecná		
PLOCHY ZELENĚ				
	ZP	zeleně - parky a parkové upravené plochy		
	ZZ	zeleně - zahrady a sady		
PLOCHY SMÍŠENÉ OBYTNÉ				
	SV	smíšené obytné venkovské		
PLOCHY DOPRAVNÍ INFRASTRUKTURY				
	DS	doprava silniční		
	DO	doprava drážní		
	DL	doprava letecká		
	DX	doprava jiná		
PLOCHY VÝROBY A SKLADOVÁNÍ				
	VD	výroba dřevní a služby		
	VL	výroba lehká		
	VZ	výroba zemědělská a lesnická		
PLOCHY TECHNICKÉ INFRASTRUKTURY				
	TU	technická infrastruktura všeobecná		
PLOCHY VODNÍ A VODOHOSPODÁŘSKÉ				
	WU	vodní a vodohospodářské všeobecné		
PLOCHY ZEMĚDĚLSKÉ				
	AP.p	pole		
	AP.t	trvalé travní porosty		
	AT	trvalé kultury		
PLOCHY LESNÍ				
	LU	lesní všeobecné		
PLOCHY PŘÍRODNÍ				
	NU	přírodní všeobecné		
PLOCHY SMÍŠENÉ NEZASTAVĚNÉHO ÚZEMÍ				
	MU.p	přírodní priority		
PLOCHY TĚŽBY NEROSTŮ				
	GU	těžba nerostů všeobecná		

STAV	NAVŘH	
	L5C	lokální biocentrum
	L6C	lokální biokoridor

STAV	NAVŘH	
	K23	koridor E31 ze ŽÚR SK - vedení 110 kV Rakovník - Blatná - Kralovice

SPRAVNÍ ORGÁN, KTERÝ ZMĚNU Č. 1 a 2 ÚP VYDAL: Zastupitelstvo obce Lubná	datum
DATUM NABÝTÍ ÚČINNOSTI ZMĚNY Č. 1 a 2 ÚP:	
POŘIZOVATEL: Obec Lubná OPRAVENÁ ÚŘEDNÍ OSOBA POŘIZOVATELE: Paříl Soukup - starosta obce Ing. Milena Jelešková - výkonný pořizovatel	datum

ÚZEMNÍ PLÁN LUBNÁ - ÚPLNÉ ZNĚNÍ PO ZMĚNĚ Č. 1 A Č. 2	INSTRUMENT	
PROJEKTANTY: ING. ARCH. MARTIN VÁVRA ING. ARCH. MGR. MONIKA VÁVROVÁ		E. Č.: 225-2 DATUM: 17/2024 MĚŘÍTKO: 1:5 000
POŘIZOVATEL: OBECNÍ ÚŘAD LUBNÁ		