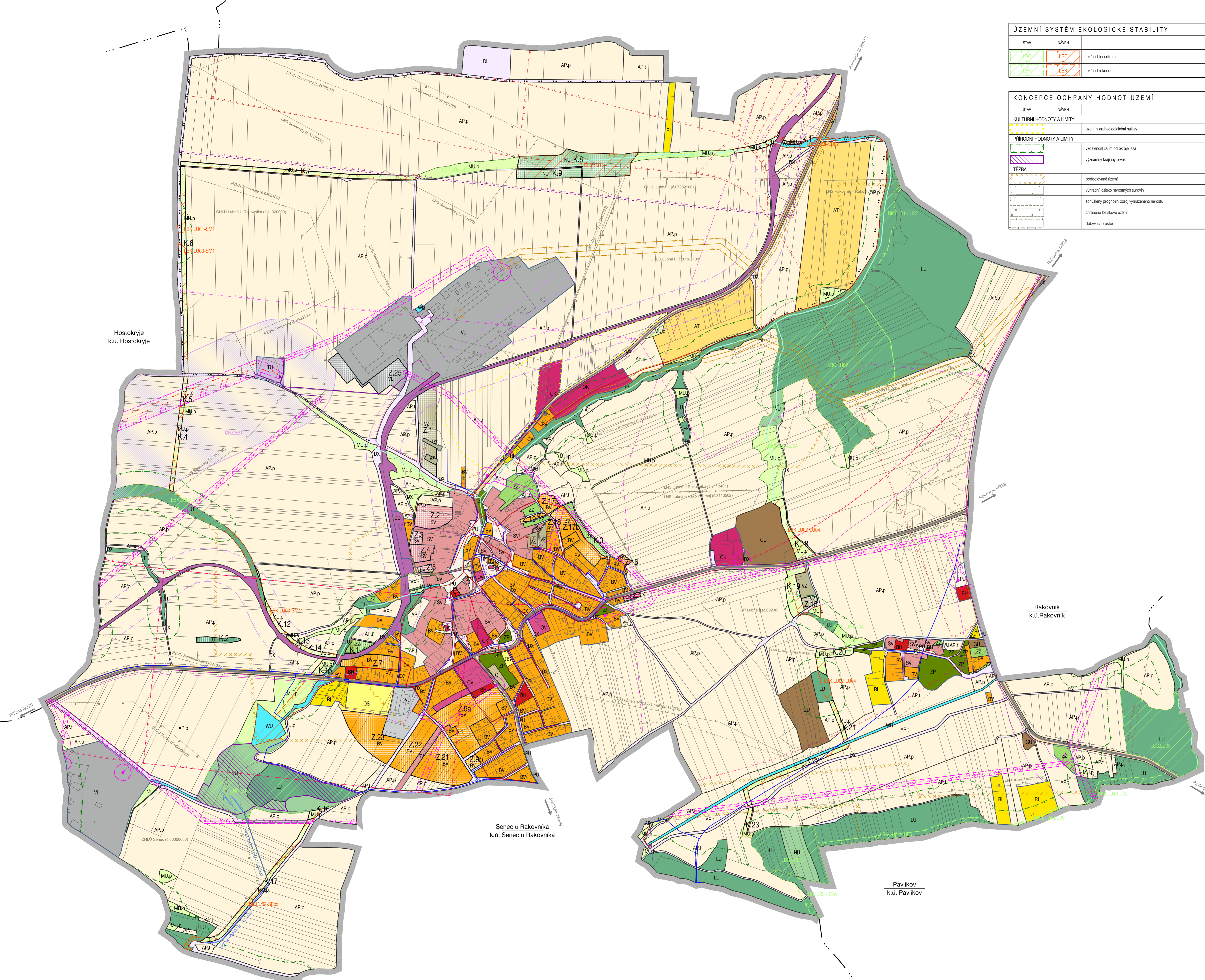


ÚZEMNÍHO PLÁNU LUBNÁ



ÚZEMNÍ SYSTÉM EKOLOGICKÉ STABILITY		
STAV	NÁVRH	POZNÁMKA
		lokální biocentrum
		lokální biokoridor

KONCEPCE OCHRANY HODNOT ÚZEMÍ		
STAV	NÁVRH	POZNÁMKA
		území s archeologickými nálezy
		vzdálenost 50 m od okraje lesa
		významný krajinný prvek
		podobování území
		výhledy lokálního nerostného suroviny
		schválený prognózní záměr vyřazeného nerostu
		ochranné lokálové území
		obývací prostor

HRANICE, IDENTIFIKACE PLOCH	
	hranice řešeného území
	hranice okolních katastrů
	hranice zastavěného území
	hranice zastavěných ploch
	hranice ploch přestavby
	hranice ploch změn v krajině

V rámci změny ÚP se ÚPD převádí do jednotného standardu územní plánovací dokumentace dle § 20a zákona 182/2006 Sb. a § 21a a § 21b vyhlášky 500/2006 Sb.
Upravení od veřejné plochy výhledu, který, který výhled nezobrazuje, jsou vyznačeny.
Všechny územní změny ÚPD jsou pro přehlednost samostatně označeny v tabulce výhledu, výhledu základního členění území a výhledu veřejné prostranství, opatření a asanace.

URBANISTICKÁ KONCEPCE KONCEPCE USPOŘADÁNÍ KRAJINY

STABILIZOVANÉ	NÁVRH	ÚZEMNÍ REZERVY	POZNÁMKA
			bydlení venkovské
			bydlení hraniční
			rekreace individuální
			občanské vybavení veřejné
			občanské vybavení komerční
			občanské vybavení - hřiště
			občanské vybavení - sport
			veřejná prostranství všeobecná
			záleň - parky a parkové upravené plochy
			záleň - zahrady a sady
			smíšené obytné venkovské
			doprava silniční
			doprava drážní
			doprava letecká
			doprava jiná
			výroba drobná a služby
			výroba lehká
			výroba zemědělská a lesnická
			technická infrastruktura všeobecná
			vodní a vodohospodářské
			pole
			trvalé travní porosty
			trvalé kultury
			lesní všeobecné
			přírodní všeobecné
			přírodní priority
			hříbta nerostů všeobecná

KONCEPCE VĚŘEJNÉ INFRASTRUKTURY

STAV	NÁVRH	POZNÁMKA
		silnice II. třídy
		silnice III. třídy
		ochranné pásmo silnice
		ochranné pásmo železnice
		okružní křižovatky
		vodovod
		kanalizace
		HOZ - otevřený kanál
		HOZ - zakrytý kanál
		VTL plynovod
		ochranné pásmo nadzemního vedení
		STL plynovod
		koridor E31 ze ZÚR SK - vedení 110 kV Rakovník - Blatná - Kralovice
		nadzemní vedení vn
		nadzemní vedení vn
		ochranné pásmo nadzemního vedení
		složupná trafostanice
		podzemní vedení vn
		koridor RRI směrný

Čeká správní území je zájmovým územím Ministerstva obrany z hlediska pootevřených vyjmenovaných druhů staveb.

II-2 KOORDINAČNÍ VÝKRES	
ZMĚNA Č. 1 A Č. 2 ÚZEMNÍHO PLÁNU LUBNÁ	PROJEKTANT: ING. ARCH. MARTIN VÁVRA ING. ARCH. MGR. MONIKA VÁVROVÁ
POŘIZOVATEL: OBECNÍ ÚŘAD LUBNÁ	ŠKALA: 1:5 000